

## 水槽 Quadra

水槽

: 1241 050



### 细节

材料	AISI 304 不锈钢
表面处理	拉丝 Foster
质地	磨砂
边型和安装方式	Q4边 (4 mm)
底座	40 cm
尺寸	400x520 mm
标准配件	固定钩, 垫圈, 下水器, 溢水口和虹吸管, 纸板盒包装
龙头孔	2个定位孔
安装孔	380x500 mm

下水器	否
-----	---

盆内尺寸	340x400mm
------	-----------

单槽/双槽	单槽
-------	----

下水组件	自动下水器（PM）
------	-----------

## 特点

3.5" 下水器提篮	Foster®水槽均配备了3.5"下水器，有可防止固体颗粒流入下水器的实用篮式塞。3.5"下水器允许使用Foster®碎渣机，可与所有型号兼容。
------------	--

双龙头孔	龙头安装区配备了两个龙头安装孔。在第二个孔中，可以安装自动排水管的遥控器，或者，一个实用的肥皂分配器。
------	---

小倒角	具有现代设计和更大容量的方形碗，具有最小的美观性和极高的实用性。
-----	----------------------------------

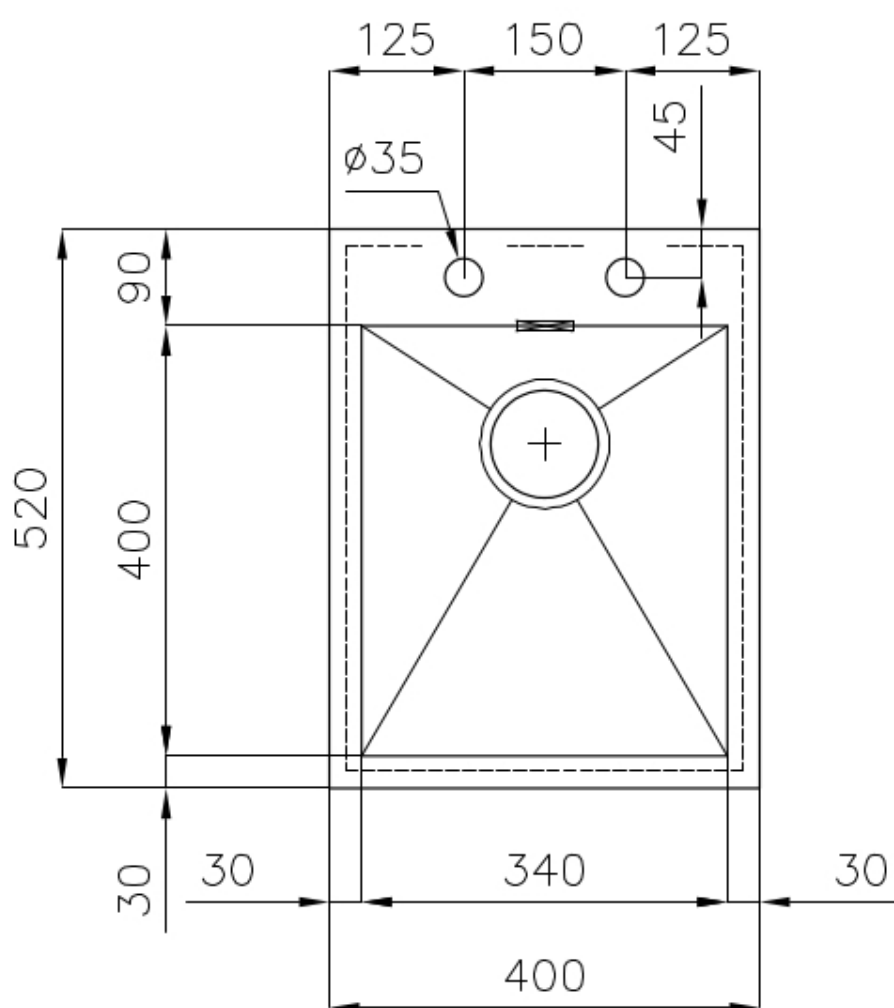
深盆	得益于先进的生产技术，该洗碗盆的重要深度超过20厘米，可以在所有洗涤操作中提供极大的灵活性和实用性。
----	--

溢水口	溢水口是Foster水槽上的一项安全措施，可以防止疏忽时水的溢出。方形溢水解决方案，具有简约的方形，更加美观大方。
-----	---

自动下水器	提供带有圆形遥控旋钮的垃圾配件；实用的配件，无需弄湿即可将水从碗中沥干。
-------	--------------------------------------

钻石型底部	排水是水槽的一项重要功能，在Foster产品中始终要小心处理。在具有平底弯曲焊接水槽中，优雅的斜角确保适当的排水，有助于水流。
-------	---

高 厚度	1mm厚的钢。相当大的厚度，保证了最大的坚固性和耐用性。
------	------------------------------





## EQUIPMENT



自动下水

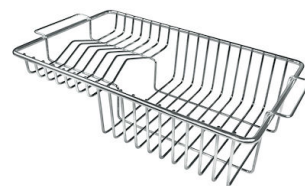
## OPTIONAL ACCESSORIES



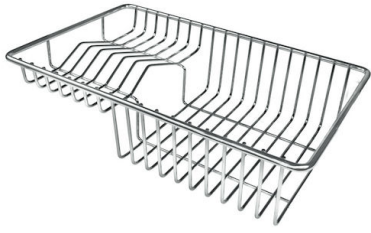
HPDE Twin 砧板



HPDE 砧板



不锈钢背板



不锈钢背板



带不锈钢沥水篮的伊罗科木砧板



滑动伊罗科木砧板



玻璃砧板



白托盘

提示:

附件**8159101, 8100303,8151000**只能搭配**8644101**使用

## RECOMMENDED PAIRINGS



龙头 Tre Alto



龙头 Twix Plus